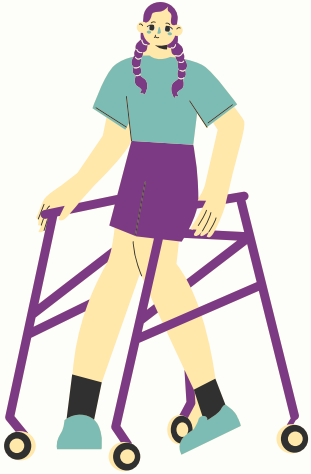


SEREBRAL PALSİ NEDİR?

Serebral palsi (SP),
erken fetal dönem ile
beş yaş arasında
meydana gelen beyin
hasarı sonucu oluşan
klinik tablodur



İDİL REHBERLİK VE
ARAŞTIRMA
MERKEZİ

BİLGİ İÇİN

YENİ MAH. 131 SK. NO 1 İDİL
ŞIRNAK
04865513323
<https://idilram.meb.k12.tr/>



Serebral palsinin etkileri hasarın derecesine ve bulunduğu yere bağlı olarak değişkenlik gösterebilir. Hareket bozuklukları ve kaslarda spastisite, serebral palsi belirtileri arasında yer alır. Serebral palsinin nedenleri arasında oksijen yetersizliği, enfeksiyonlar ve beyin malformasyonu nedeniyle oluşabilecek beyin hasarı sayılabilir. Belirtiler, fark edilmeyecek kadar hafif olabileceği gibi bir veya daha fazla uzuvda önemli hareket bozuklukları ve hareket edemeyecek kadar sert hale gelen eklemlere kadar uzanabilir. Serebral palsinin kesin bir tedavisi yoktur. Fakat fizyoterapi, konuşma terapisi, ergoterapi ve bazen ilaç tedavisi ya da cerrahi tedavi yöntemleri hastaların maksimum potansiyellerine ulaşmalarına yardımcı olabilir.

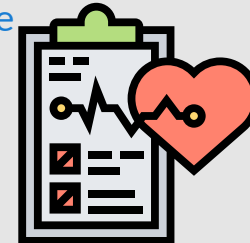
NEDENLERİ

Serebral palsiye birçok farklı türde beyin malformasyonu veya hasarı neden olabilir ve bazen birden fazla nedenden kaynaklanabilir. Vakaların %15 ila 20'si doğumdan kısa bir süre önce, doğum sırasında ve kısa bir süre sonra ortaya çıkan sorunlardan kaynaklanır. Bu sorunlar doğum sırasında oksijen eksikliği, enfeksiyonlar ve beyin travmasıdır. Hamilelik sırasında geçirilen kızamıkçık, toksoplazma, zika virüsü veya sitomegalovirüs enfeksiyonları bazen serebral palsiye neden olur. Gen anormallikleri de beyinde yapısal bozukluklara neden olarak serebral palsiye yol açabilir



BELİRTİLERİ

- Yuvarlanma, tek başına oturma veya sürünme gibi motor beceri gelişiminde gecikmeler
- Kas tonusunda aşırı sertlik ya da gevşeklik gibi değişiklikler
- Konuşma gelişiminde gecikmeler ve konuşma zorluğu
- Kaslarda spastisite adı verilen sertlik ve abartılı refleksler
- Ataksi olarak adlandırılan kas koordinasyonu zayıflığı
- Titreme ve istemsiz hareketler
- Sık sık düşme
- Yutma problemleri
- Vücudun bir tarafını tercih etme, örneğin nesnelere hep aynı elle tutma
- Nöbet, zihinsel yetersizlik ve körlük gibi nörolojik problemler



TANISI

Serebral palsi tanısı temel olarak hastanın tıbbi öyküsü ve fizik muayene bulguları ışığında konulan klinik bir tanıdır. Hastanın tıbbi öyküsünün alınması sırasında hekim tarafından risk faktörleri ve serebral palsi ile sonuçlanan rahatsızlıklara dair bir bilgi olup olmadığı irdelenir. Hekimlerin serebral palsi tanısı için üzerinde durduğu bir diğer konu da çocukta daha önce fark edilen bir gelişimsel gerilik olup olmadığıdır. Serebral palsili çocuklarda genel olarak motor aktiviteler ile ilgili bir gelişim geriliği söz konusudur. Diğer aile bireyleri ve yakın akrabalarda benzer duruma sahip başka bireylerin varlığı da altta yatan genetik bir nedenin aydınlatılması açısından önemlidir

TÜRLERİ

SPASTİK SEREBRAL PALSİ

SP'li kişilerin yaklaşık %80'ini etkileyen en yaygın tipidir.

Kaslarda sertliğe, abartılı reflekslere ve hareket zorluğuna neden olur. Spastik SP'li birçok insan, yürürken dizlerini bükme veya bacakları ile makas benzeri hareketler yapma gibi hareket anomalliklerine sahiptir. Kas güçsüzlüğü ve felç de bu tabloya eşlik edebilir.

ATENOİD SEREBRAL PALSİ

Atetoid SP'li insanlar vücut hareketlerini kontrol etmekte zorlanırlar. Hastalık kollarda, bacaklarda ve ellerde istemsiz, anormal hareketlere neden olur. Bazı durumlarda, yüz ve dil de etkilenir. Hareketler yavaş ve burulma şeklinde veya hızlı ve düzensiz olabilir. Etkilenen kişinin yürümesini, oturmasını, yutmasını veya konuşmasını zorlaştırabilir.

HİPOTONİK SEREBRAL PALSİ

Hipotonik tip, kas tonusunun azalmasına ve aşırı gevşek kaslara neden olur. Kollar ve bacaklar bir bez bebek gibi sarkık görünür. Bu tip bebeklerin baş kontrolleri yetersizdir ve nefes almakta zorlanabilirler. Ayrıca konuşma zorluğu, reflekslerde zayıflık ve yürüme anomallikleri de bulunabilir.

ATAKSİK SEREBRAL PALSİ

Denge ve derinlik algısı ile ilgili sorunlara neden olur. En az görülen tiptir. Genellikle düzensiz ve sakar görünen istemli kas hareketleriyle karakterizedir. Bu forma sahip kişilerde koordinasyon sorunları vardır. Yürümek, nesnelere kavramak ve yazmak gibi motor işlevleri yerine getirmekte zorluk çekerler.



**BİLGİ İÇİN BİZE
ULAŞIN**

**YENİ MAH. 131 SK. NO 1 İDİL
ŞIRNAK
04865513323
<https://idilram.meb.k12.tr/>**