

İŞİTME ENGELLİLER HAFTASI

23-29 Eylül
İşitme Engelliler
Haftası



Dünyada da engelliliğe yönelik uygulanan yasal düzenlemelerin yanı sıra engelliliğe dikkat çekmek ve halkı bilinçlendirmek amacıyla bazı günler ve haftalar belirlenmiştir. Belirlenen haftalardan biri ise "23-29 Eylül Uluslararası İşitme Engelliler Haftası"dır.

İŞİTME ENGELİ NEDİR?

İnsan kulağının belirli sesleri, iletişimdeki sesleri(konuşmaları) algılama özelliği vardır. Kulağın duyma görevini yeterince yerine getirememesi haline "İşitme kaybı" denir. Odyogram kişinin işitebildiği ses miktarını ve iki kulaktaki işitme kaybını gösteren bir grafikdir. Grafiğin başında 125'ten 8000'e kadar sayılar yer alır. Bunlar frekans, yani farklı ses perdeleridir. Bireyin herhangi bir frekansta verilen sesi işitmemesi durumunda "işitme engeli" var demektir. İşitme engeli ve tiplerinin farklı dereceleri bulunmaktadır. Duyma yetisini tamamen yada kısmen kaybetmiş kişilere "İşitme engelli" denir.



Türkiye Büyük Millet Meclisi tarafından 2005 yılında kabul edilen 5378 sayılı Engelliler hakkında kanun ile engelli bireylerin hakları anayasal düzende koruma altına alınmıştır. Dünyada da engelliliğe yönelik uygulanan yasal düzenlemelerin yanı sıra engelliliğe dikkat çekmek ve halkı bilinçlendirmek amacıyla bazı günler ve haftalar belirlenmiştir. Belirlenen haftalardan biri ise "23-29 Eylül Uluslararası İşitme Engelliler Haftası"dır.

İŞİTME ENGELİNİN NEDENLERİ

Doğum öncesi nedenler

- annenin geçirdiği enfeksiyon ve hastalıklar
- akraba evliliği
- kan uyumsuzluğu
- genetik faktörler

Doğum anında gelişen nedenler

- doğum anında gelişen komplikasyonlar
- doğum sırasında bebekte baş boyun bölgelerinde gelişen zedelenme
- erken doğum

Doğum sonrasında gelişen nedenler

- orta veya iç kulak zedelenmeleri
- çocukluk hastalıkları
- yaralanmalar



İşitme kaybı
dereceleri

0-25 dB; Normal İşitme Sınırlarında
26-40 dB; Hafif İşitme Kaybı
41-55 dB; Hafif - Orta İşitme Kaybı
56-70 dB; Orta - İleri İşitme Kaybı
71-90 dB; İleri İşitme Kaybı
91- ve daha üzeri dB; Çok İleri İşitme kaybı



HATIRLATMALAR!

İşitme engelliler normal insanlarla aynı zekâ seviyesine sahiptirler. İşitme engellileri zorlayan tek durum öğrenmede güçlük olmasıdır. Onlarında bizler gibi birer normal insan olduğunu unutmayalım.

Bazı işitme güçlüğü olan kişilerin duyması için yüksek sesle konuşmanız gerekebilir. İşitme engeli sözel dil edinimini etkiler.

İşitme kayıpları erken tanılanabilir ve teşhis edilebilirse, tıbbi önlemler ve eğitsel hizmetler sağlanabilir.





İŞİTME CİHAZLARI

İşitme cihazları plastik kaplanmış küçük ses kuvvetlendiricileridir. Cihazda bulunan mikrofon, çevreden gelen sesleri alır ve onları ses kuvvetlendiriciye giden elektrik sinyallerine dönüştürür. Doğrusal ses kuvvetlendiricisi olan bir cihazda (analog cihazlar) her ses eşit olarak yükseltilir. Doğrusal olmayan bir cihazda (dijital cihazlar) ise en zayıf sesler en çok kuvvetlendirilirken en kuvvetli sesler az veya belli bir seviyeye kadar yükseltilecektir yani doğru uygulanmış bir dijital cihaz en düşük sesleri duyulabilir, en yüksek sesleri de konforlu ve rahat bir biçimde duyulabilir hâle getirir



Nasıl Çalışırlar

İşitme cihazının başlıca üç parçası bulunmaktadır. Bunlar:

Mikrofon: Ses enerjisini elektriksel sinyale çeviren kısımdır.

Amplifikatör: Mikrofonun elektriksel sinyalin şiddetini arttıran kısımdır.

Hoparlör: Şiddeti yükseltilemiş elektriksel sinyali ses enerjisine dönüştürür

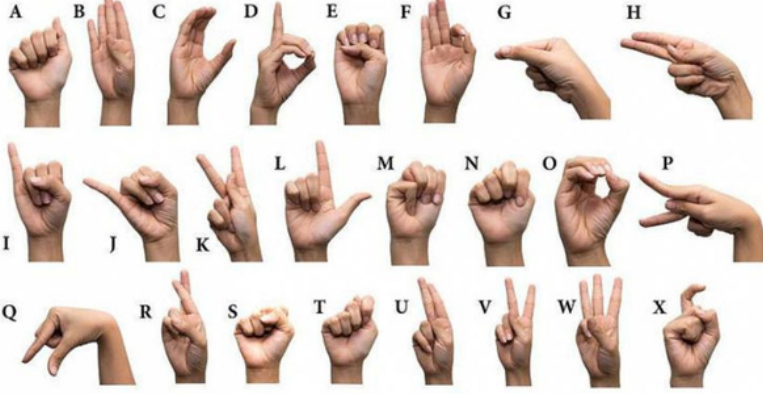


1817 yılında Amerika'da ilk işitme engelli okulu açılmıştır.

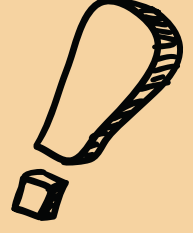
Ülkemizde ise ilk kez 1902 yılında 2. Abdülhamit'in açtığı Yıldız Sağır ve Dilsizler Okulu ilk işitme engelli okulu olmuştur.

Günümüzde gelişen teknoloji ve imkânlar ile artık işitme engelliler için çok daha iyi okullar ve şartlar sağlanmıştır.

İŞARET DİLİ



İnsanların kendilerini anlatmak ve karşısındakini anlamak için ortak bir iletişim dilinde buluşması şarttır. Kişiler arasında iletişim dilsel ifadelerle, beden diliyle ya da karşılıklı etkileşimle yapılır. Dilsel ve işitsel yetileri bulunmayan sağır ve dilsizler iletişim kurmak için belli el hareketlerini, jestleri ve mimikleri kullanırlar. İşte işitme engellilerin kullandığı bu ortak dile işaret dili denir. Sözel dillerde bulunan gramer yapısı işaret dilinde de bulunur. Her ülkenin kendine ait bir sözel dili olduğu gibi işaret dili de farklıdır. Beden dili tüm ülkelerde ve dillerde aynıdır ve ortak bir dildir.



Dünya Sağlık Örgütü işitme kaybına yol açan faktörlerin %50'sinin önlenilebilir olduğunu bildirmektedir. İşitme kayıpları mutlaka kulak burun boğaz hastalıkları uzmanı (KBB) hekimlerince teşhis edilmelidir.



İDİL RAM Telefon:
04865513323

E-Posta: idilramm@gmail.com

https://idilram.meb.k12.tr/

Adres: YENİ MAH. 131 SK. NO 1

İDİL / ŞIRNAK