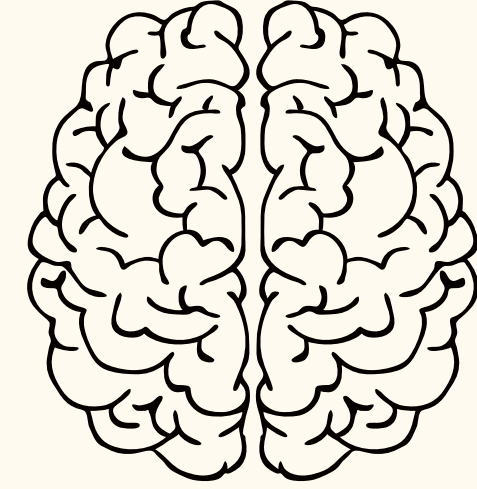


İDİL REHBERLİK ARAŞTIRMA MERKEZİ



ÇOKLU ZEKA KURAMI



Çoklu Zekâ Kuramı Nedir ?

Her bireyin farklı boyutlardan oluşan kendine özgü bir zekaya sahip olduğunu söyleyen kuram, geleneksel anlayışının aksine insanları zeki ya da değil diye tanımlamanın mümkün olmadığını söylüyor.

Gardner'a göre sayısal olarak ölçülebilir olmayan zeka, farklı boyutlardan oluşuyor ve her insanda tümü potansiyel olarak bulunmakla birlikte farklı boyutları öne çıkıyor. Doğuştan gelen zeka yaşam boyunca geliştirilebiliyor ve farklı zeka boyutlarının gelişimi de birbirini etkiliyor.

Her insanın zeka gelişimini kendi içerisinde değerlendirmek gerektiğini söyleyen çoklu zeka kuramı, her bireyin kolay öğrenmek için farklı bir yolu olduğuna inanıyor.



Zekâ Türleri

MANTIKSAL -
MATEMATİKSEL
ZEKA

SÖZEL - DİLSEL
ZEKA

BEDENSEL - KINESTETİK
ZEKA

MÜZİKSEL - RİTMİK
ZEKA

KİŞİSEL - İÇSEL
ZEKA

GÖRSEL - MEKANSAL
ZEKA

DOĞACI ZEKA

KİŞİLERARASI - SOSYAL
ZEKA

Sözel - Dilsel Zekâ Nedir ?

Sözel - Dilsel Zekâ, dili etkili bir biçimde kullanma, kelimelerle ve seslerle düşünme, dildeki kompleks anlamları kavrayabilme, insanları ikna edebilme, dildeki farklı yapıları fark edebilme, yeni yapılar oluşturabilme, farklı dilsel kalıplarla ilgilenme becerisidir.



Sözel - Dilsel Zekâya Sahip İnsanların Özellikleri :

- Farklı kelimeleri, sesleri, ritimleri, renkleri dinler ve tepkide bulunur.
- Diğer insanların seslerini, dil üslubunu, okumasını ve yazmasını taklit edebilir.
- Dinleyerek, okuyarak, yazarak ve konuşarak öğrenir.
- Cümleleri dinler, yorumlar, farklı bir tarzda ifade eder ve söylediklerini hatırlar.
- Okuduklarını anlar, özetler ve kolaylıkla hatırlar.
- Farklı zamanlarda, farklı amaçlar için, farklı gruplara etkili bir biçimde hitap edebilir..

- Dinleyicileri, konuşmaları ile etkiler. Okuma, yazma, dinleme ve konuşma gibi dil sanatlarında farklı yapılar oluşturabilir.
- Dilbilgisi kurallarını etkili bir biçimde kullanarak yazar. Kelime dağarcığı zengindir.
- Farklı dilleri öğrenme becerisine sahiptir.
- Hikaye, şiir yazma gibi etkinliklerden zevk alır.
- Yeni dil formları oluşturur.
- Etkili dinleme becerilerine sahiptir.



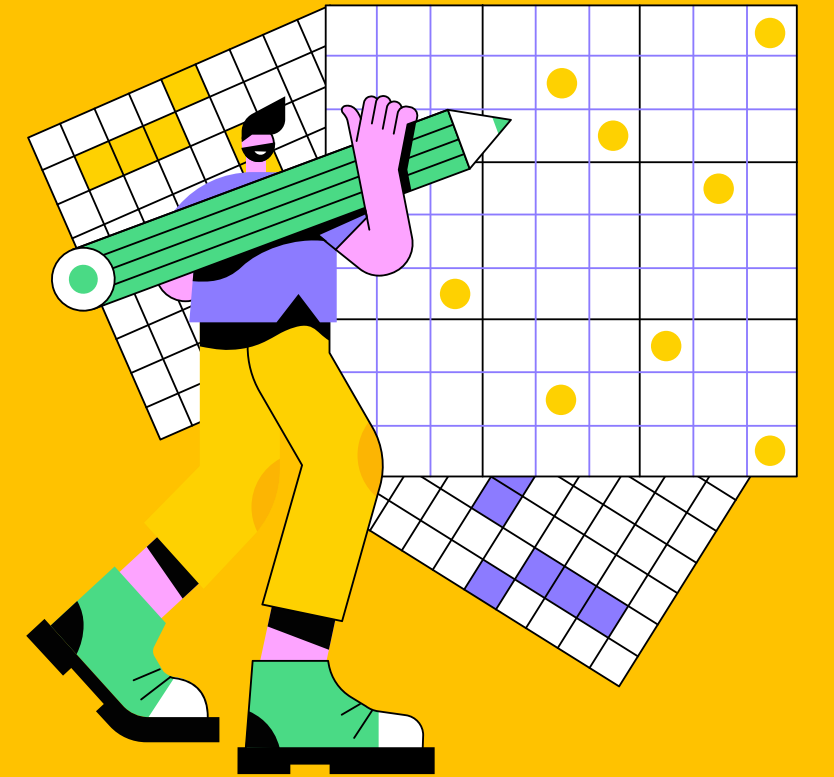
Matematiksel - Mantıksal Zekâ Nedir ?

Matematiksel - Mantıksal Zekâ, sayılarla çalışma, muhakeme etme, tümevarım ve tümdengelim teknikleri ile düşünebilme , soyut ve sembolik problemleri çözebilme, kavramlar, düşünceler ve fikirler arası kompleks ilişkileri algılayabilme becerisidir.



Matematiksel - Mantıksal Zekâya Sahip insanların Özellikleri :

- Neden sonuç ilişkilerini çok iyi kurar.
- Somut cisimleri soyut sembolik ifadelere dönüştürebilir.
- Mantıksal problem çözümlerinde başarılıdır.
- Hipotezler kurar ve sınar.
- Bulmaca ve Zekâ oyunlarını sever.
- Miktar tahminlerinde bulunur.
- Grafikler ya da şekiller halinde verilen (görsel) bilgileri yorumlar.
- Bilgisayar programları hazırlar.
- Grafik, şema, şekillerle çalışmaktan hoşlanır.



Görsel-Mekansal Zeka Nedir?



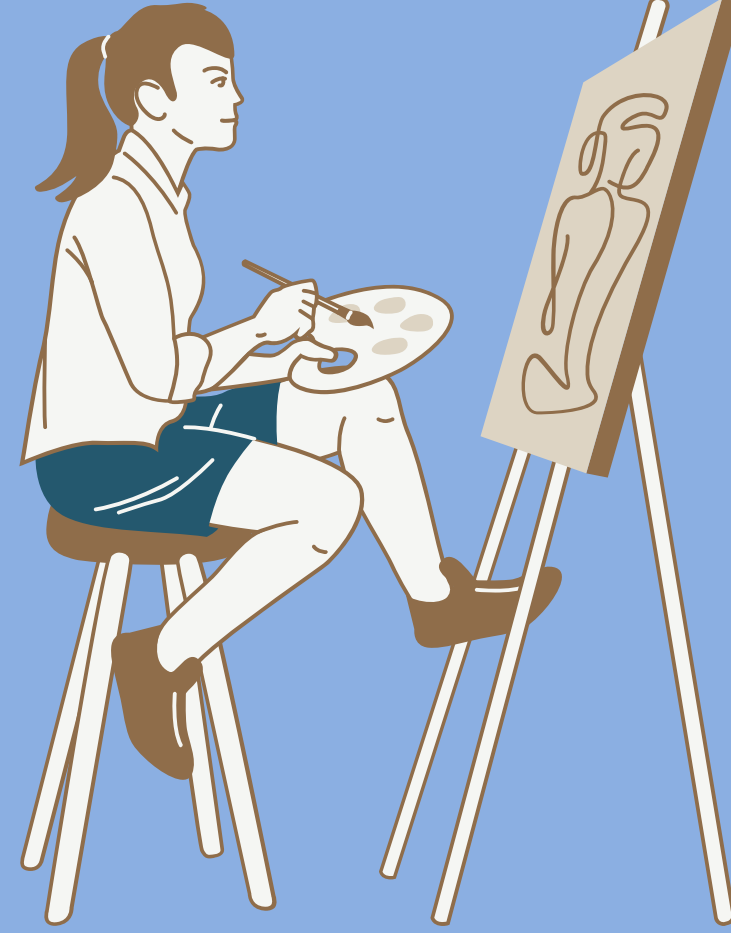
Görsel-Mekansal Zekâ, resimlerle, şekillerle düşünebilme, görsel dünyayı algılayabilme, şekil, renk ve dokuları zihnin gözleriyle görebilme ve bunları sanatsal formlara dönüştürebilme yeteneğidir.

Psiko-motor becerilerin gelişmesiyle başlar, el-vücut-beyin koordinasyonunun gelişimi küçük kas gelişiminin mükemmel çalışmalarıyla geliştirilebilir.



Görsel ve Mekansal Zekâya Sahip İnsanların Özellikleri :

- Görerek ve gözleyerek öğrenir.
- Kolaylıkla yön bulma becerisine sahiptir.
- Grafik, diyagram, harita, şekil ve modelleri yorumlayabilir.
- Dinlediklerinden zihinsel objeler hayaller, resimler üretir. Öğrendiği bilgileri hatırlamada bu zihinsel resimleri kullanır.
- Çizmek, resim yapmak, boyamak ve modeller oluşturmaktan zevk alır.
- Üç boyutlu ürünler hazırlamaktan hoşlanır.
- Origami ve maketler hazırlar. Bir objenin farklı açılardan perspektifini anlayabilir, onu zihninde canlandırabilir.
- Öğrendiği bilgileri somut ve görsel sunuşlara dönüştürür.



Kinestetik ve Bedensel Zekâya Sahip İnsanların Özellikleri:

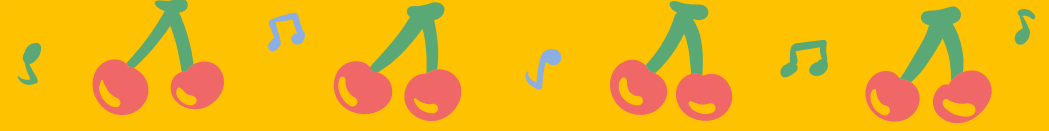
- Zihin ve vücut koordinasyonlarını etkili bir biçimde kullanır.
- Sağlıklı yaşam konusunda vücuduna özen gösterir.
- Fiziksel işlerde, görevlerde denge, zerafet, maharet ve dakiklik gösterir.
- Çevresini, nesnelere, eşyaları dokunarak ve hareket ederek inceler. Öğrendiklerine dokunmayı ya da onları kullanmayı tercih eder.
- Fiziksel maharet isteyen alanlarda (dans, spor...) yenilikler keşfeder ve farklılıklar ortaya çıkarır.



- Rol yapma, atletizm, dans, dikiş nakış gibi alanlarda yeteneği vardır.
- Aktif katılımı daha iyi öğrenir. Söylenenden daha çok yapıları hatırlar.
- Gezi-inceleme-model/ maket yapma gibi fiziksel aktivitelere katılımdan zevk alır.
- Organizasyon yapma özelliği gelişmiştir.
- Buldukları çevreye ve onu kapsayan sistemlere karşı duyarlıdır ve sorumlu davranır.



Kişilerarası-Sosyal Zekâ Nedir ?



Sosyal Zekâ insan aklının en önemli özelliklerindedir. Ünlü eğitim bilimci Humprey'e göre insan zihninin en yaratıcı kullanımı, insan ilişkilerini etkili olarak sürdürmekle olur.

Kişilerarası - Sosyal Zekâ insanlarla birlikte çalışabilme, Sözel - Bedensel Zekâ dilini etkili bir biçimde kullanarak çok farklı karakterlere sahip insanlarla kolaylıkla iletişim kurabilme, insanları yönetebilme, onlarla uyumlu çalışabilme ve insanları ikna edebilme becerisidir.



Sosyal Zekâya Sahip Bireylerin Özellikleri :



- Yaşlıları ile ya da farklı yaş grupları ile birlikte olmaktan zevk alır.
- Diğer insanların duygularına karşı duyarlıdır.
- Diğer insanları konuşmaları ile etkiler.
- Grup ve takım çalışmalarından, çok özel ve mükemmel ürünler ortaya çıkararak, gruplar halinde çalışmaktan zevk alır.
- Farklı kültürler, farklı yaşam tarzları konusunda çok meraklıdır.
- Çok küçük yaşlarda bile toplumsal ve politik sorunlarla ilgilenebilir.

- Güçlü bir espri yeteneğine sahiptir.
- Davranışlarının sonuçlarını değerlendirebilir.
- İnsanların her tür davranışına karşı kabul edicidir.
- Sözel ve bedensel dili etkili bir biçimde kullanır.
- Farklı ortamlara, farklı insan topluluklarına girdiklerinde kolaylıkla uyum sağlayabilir.
- İnsanları organize etme yetenekleri vardır.Liderlik vasıflarını taşır.



Kişisel-İçsel Zekâ Nedir ?



Kişisel - İçsel Zekâ, kendimiz hakkındaki duygu ve düşünceleri şekillendirebilme, yaşamı sürdürebilme ve yaşadıklarımızdan öğrendiklerimizle, hayat felsefemizi oluşturabilme, yaşamımızı bu doğrultuda planlanma, kişisel istek ve hayaller oluşturabilme becerisidir.



Kişisel Zekâya Sahip Bireylerin Özellikleri :

- Yalnız kalmaktan hoşlanır.
- Yaşadığı her olay ve deneyim üzerinde çok fazla düşünür.
- Kendi içinde bir değer ve anlayış sistemi oluşturur. Her şeyde kendinden bir şey arar.
- Kendi duygu ve düşüncelerinin farkındadır.
- Kendisini farklı tarzlarda ifade edebilir ; yazar,ressam,heykeltıraş...vb.
- Yaşam felsefesini oluşturmaya yönelik bir anlayış içindedir.
- Bireysel çalışmalardan zevk alır.
- Yaşamında motivasyon kaynağı, hedefleridir.
- Kendisi üzerinde düşünmek için çok zaman harcar ve sürekli bir kişisel değerlendirme süreci yaşar.



Müziksel-Ritmik Zekâ Nedir ?



Müziksel - Ritmik Zekâ, sesler, notalar, ritimlerle düşünme, farklı sesleri tanıma ve yeni sesler, ritimler üretme, ritmik ve tonal kavramları tanıma ve kullanma, çevreden gelen seslere ve müzik aletlerine karşı duyarlı olabilme becerisidir.



Müziksel Zekâya Sahip Bireylerin Özellikleri :

- İnsan sesi ve çevreden gelen sesler gibi çok farklı seslere karşı duyarlıdır, dinler ve tepkide bulunur.
- Müziği yaşamında kullanmak için fırsatlar oluşturur.
- Seslerle nota ve ritimlere karşı özel bir ilgiye sahiptir.
- Müziği hareketlerle birleştirerek farklı figürler ortaya çıkarabilir.
- Müziksel enstrümanlara karşı ilgilidir. Enstrümanları kullanmayı kolaylıkla öğrenebilir.
- Orijinal müzik kompozisyonları oluşturabilir.
- Ritim tutar.
- Öğrendiği şarkıları mırıldanarak gezer.



Doęa Zekâsı Nedir ?



Doęa Zekâsı, doęadaki tüm canlıları tanıma, araştırma ve canlıların yaratılışları üzerine düşünme becerisidir.



Doğa Zekâya Sahip Bireylerin Özellikleri :

- Doğadaki hemen her canlının yaşamına ilgi duyar. Farklı canlı türlerinin isimlerine karşı dikkatlidir; çiçek türleri, hayvan türleri onlar için çok çekicidir.
- Zooloji, botanik, organik kimya, tıp, fotoğrafçılık, dağcılık, izcilik...vb alanlara ilgi duyar.
- Seyahat etmeyi, belgeseller izlemeyi severken, doğa ve gezi dergilerini incelemekten hoşlanır.
- Doğadaki bitki türlerine karşı duyarlıdır.
- Doğanın insanlar üzerindeki ya da insanın doğa üzerindeki etkisi ile ilgilenir.



DINLEDİĐİNİZ İÇİN TEŞEKKÜRLER!

İDİL REHBERLİK VE ARAŞTIRMA
MERKEZİ

