



İDİL REHBERLİK VE ARAŞTIRMA MERKEZİ

BİZE ULAŞABİLİRSİNİZ

☎ 04865513323

✉ idilramm@gmail.com

🌐 idilram.meb.k12.tr/



Özel eğitim ihtiyacı olan bireyler için zorunlu eğitim, okul öncesi dönemden başlayarak ortaöğretimi, hatta yaygın eğitimi de kapsayacak şekilde düzenlenmiş olup özel eğitim ihtiyacı olan bireylerin eğitim hakları başta Anayasamız olmak üzere çeşitli yasalar ve uluslararası sözleşmelerle güvence altına alınmıştır. Özel eğitim ihtiyacı olan bireylerin genel ve mesleki eğitim görme haklarından yararlanabilmelerini sağlamaya yönelik usul ve esaslar Özel Eğitim Hizmetleri Yönetmeliği ile düzenlenmiş olup bu öğrencilere ilişkin iş ve işlemler bu yönetmelik hükümleri kapsamında yürütülmektedir.



ÖZEL EĞİTİM ÖĞRENCİLERİNİN EĞİTİM OLANAKLARI

📍 Adres: YENİ MAH. 131 SK. NO 1

İDİL / ŞIRNAK



Bakanlığımızca, özel eğitim ihtiyacı olan bireyler için her tür ve kademedeki kaynaştırma/bütünleştirme uygulamaları yoluyla eğitim hizmeti verilebildiği gibi bu bireyler için özel eğitim kurumları da açılmaktadır. Bu kapsamda görme, işitme, ortopedik, zihinsel yetersizliği olan bireyler ile otizmi olan bireyler için örgün eğitim hizmeti sunan özel eğitim okul/kurumları Özel Eğitim ve Rehberlik Hizmetleri Genel Müdürlüğüne bağlı olarak eğitim faaliyetlerini yürütmektedir. Ayrıca zorunlu öğrenim çağında olan ve sağlık problemleri nedeniyle doğrudan eğitim kurumlarından yararlanamayacak özel eğitim ihtiyacı olan bireyler için de evde veya hastanede eğitim hizmetleri sunulmaktadır.



EĞİTSEL DEĞERLENDİRME VE TANILAMA

Bireylerin özel eğitim ihtiyacı olup olmadığına karar verilebilmesi için Rehberlik ve Araştırma Merkezlerinde oluşturulan özel eğitim değerlendirme kurullarınca, eğitsel değerlendirme ve tanılmasının yapılması gerekmektedir. Burada yapılan tanılama işleminden sonra, özel eğitim değerlendirme kurulu raporu hazırlanır. Bu raporla hem resmi tedbir(yönlendirme) hem de ihtiyacı olanlara, ihtiyacı doğrultusunda destek eğitim kararı alınmaktadır.



DESTEK EĞİTİM



Destek eğitiminden, Özel Eğitim Rehabilitasyon Merkezlerine Rehberlik ve Araştırma Merkezlerinden alınan destek eğitim raporuyla başvurularak yararlanılabilir. Özel eğitim ihtiyacı olan birey il/ilçe özel eğitim hizmetleri kurulu tarafından, özel eğitim değerlendirme kurulu raporu(yönlendirme) doğrultusunda uygun resmî okul/kuruma, özel eğitim sınıfına yerleştirilir. Yerleştirme kararı verilirken bireyi, yaşadığı çevreden ayırmadan en az sınırlandırılmış ortamda eğitim alması esası gözetilir. Bu doğrultuda özel eğitim ihtiyacı olan birey öncelikle yetersizliği olmayan akranlarının devam ettiği sınıfta tam zamanlı kaynaştırma uygulaması yoluyla, özel eğitim sınıfında yarı zamanlı kaynaştırma uygulaması yoluyla, gündüzlü eğitim hizmeti veren özel eğitim okul/kurumunda ya da yatılı özel eğitim okul/kurumunda eğitime devam edebilmektedir. Tam zamanlı kaynaştırma uygulaması yoluyla eğitim alan öğrenciler kendi okullarında açılan destek eğitim odalarından da faydalanabilirler. Ayrıca zorunlu eğitim süresince açık öğretim kurumlarından da faydalanabilirler.

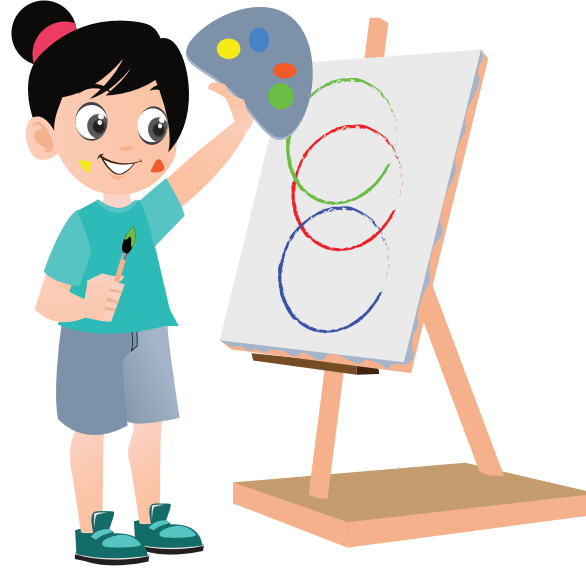


MÜZİK



ÖZEL YETENEKLİ ÇOCUKLAR

Bakanlığımız özel eğitim hizmetleri kapsamında; görme yetersizliği olan çocuklar, işitme yetersizliği olan çocuklar, zihinsel yetersizliği olan çocuklar, bedensel yetersizliği olan çocuklar, dil ve konuşma güçlüğü olan çocuklar, duygusal ve davranışsal bozukluğu olan çocuklar, uyum güçlüğü olan çocuklar vb. tüm yetersizlik gruplarının yanında **özel yetenekli çocuklara da eğitim hizmeti sağlamaktadır.**



RESİM

Özel yetenekli bireyler ise Bilim Sanat Merkezleri taramalarından sonra bilim ve sanat öğrencisi olanlar bilim sanat merkezlerinde, kendi alanlarında ve açılan etkinlik kurslarında özel eğitim alırlar. Bu öğrencilerin ayrıca Rehberlik ve Araştırma Merkezlerinde oluşturulan özel eğitim değerlendirme kurullarınca eğitsel tanılamaları yapılır. Burada yapılan tanılama işleminden sonra, özel eğitim değerlendirme kurulu raporu hazırlanır. İlçe özel eğitim hizmetleri kurulu tarafından, özel eğitim değerlendirme kurulu raporu doğrultusunda Tam zamanlı kaynaştırma uygulaması yoluyla okuluna yerleştirme yapılır. Bu öğrenciler kendi okullarında açılan destek eğitim odalarından da faydalanabilirler.

Ortaöğretimini tamamlamış özel eğitim gereksinimli bireyler Rehberlik ve Araştırma Merkezlerinden alınan yönlendirme raporuyla yaygın eğitim kurumlarında kendileri için açılan kurslardan da faydalanabilirler.

