

İDİL REHBERLİK VE ARAŞTIRMA MERKEZİ



ENGELLİ
SAĞLIK
RAPORU

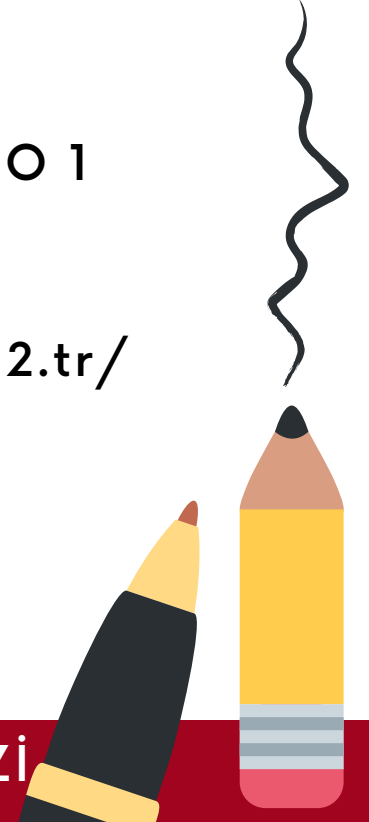


☎ 04865513323

📍 YENİ MAH. 131 SK. NO 1
İDİL / ŞIRNAK

<https://idilram.meb.k12.tr/>

İDİL REHBERLİK VE ARAŞTIRMA MERKEZİ



ENGELLİ SAĞLIK RAPORU NEDİR?

Engelli raporu, engelli vatandaşlarımızın devlet tarafından kendilerine sağlanan hak ve sosyal yardım gibi çeşitli olanaklardan yararlanabilmeleri için gerekli olan bir işlemdir.

Halk arasında engelli raporu olarak da adlandırılan engelli sağlık raporu alındığı takdirde, kısıtlı durumda olan vatandaşlar ile bu kişilerin bakmakla yükümlü olduğu yakınları devlet tarafından tanınan pek çok sosyal ve ekonomik haktan faydalanabilmektedir.

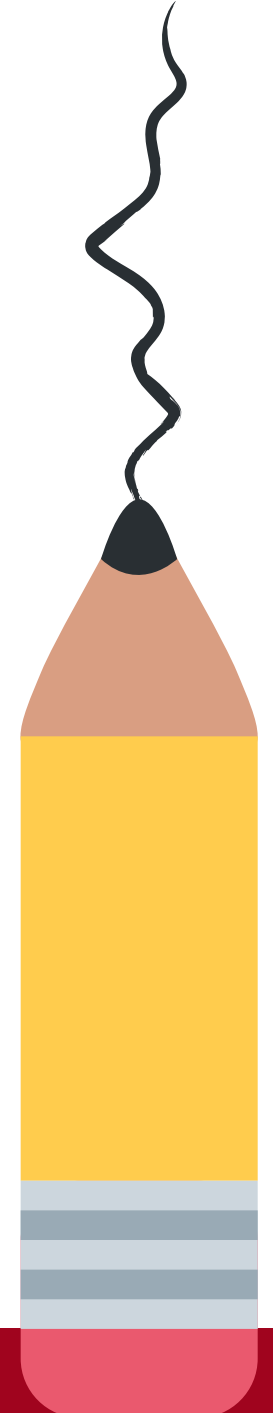


ENGELLİ SAĞLIK RAPORU NASIL ALINIR?

Engelliler için sağlık kurulu raporu, Sağlık Bakanlığı tarafından yetkilendirilmiş hastanelerden alınmaktadır.

Yetkili hastaneler Sağlık Bakanlığı internet sitesinde yayımlanmaktadır.

Başvuruların sağlık bakanlığının yetkilendirdiği tam teşekküllü kamu ve özel hastanelere yapılması gerekmektedir. Başvuru yapan engelli kişilere, sağlık yetkilileri tarafından bir dizi test yapıldıktan sonra engelli sağlık kurulu raporu çıkarılabilmektedir.



ADIM ADIM RAPOR ALMA SÜRECİ

Engelli raporu nasıl alınır, gelin hep beraber adım adım inceleyelim;

- 1.MHRS (Alo 182 ve MHRS Mobil) hastane randevusu alınır,
- 2.Randevu tarihi geldiğinde, sağlık kurulu tarafından verilen başvuru formu doldurulur,
- 3.Sağlık kurulu tarafından istenen belgeler ve başvuru formu teslim edilir,
- 4.Hastanın rahatsızlığı ile ilgilenen bölümlere kayıt işlemi kurul tarafından yapılır,
- 5.Kişi doktor kontrolü sonunda kurul birimine giderek, heyet günü için randevu alır,
- 6.Kurula randevu günü giren hastaların rapor işlemleri sonuçlandıktan sonra 15-30 iş günü içerisinde sağlık kurulu biriminden kişi tarafından teslim alınır.



ENGELLİ RAPORU HANGİ HASTANELERDEN ALINIR?

Engelli raporu veren hastaneler listesi şu şekildedir;

- **Tam Teşekküllü Devlet Hastaneleri**
- **Üniversite Hastaneleri**
- **Eğitim ve Araştırma Hastaneleri**

Engelli raporu almak için bu hastanelerden öncelikle randevu almanız gereklidir. Randevu sonrası gerekli muayeneler ve hastalığınız durumu hakkında tektikler sağlanarak sağlık kuruluna sevk edilirsiniz.



ENGELLİ RAPORU İÇİN HANGİ BÖLÜMLERE GİDİLİR?

Engelli raporu için gidilen bölümler, başvuruda bulunan kişinin hastalığına göre değişkenlik gösterir. Engelli oranınızın ve hastalığının durumu hakkında gidilmesi gereken bölümler şu şekildedir;

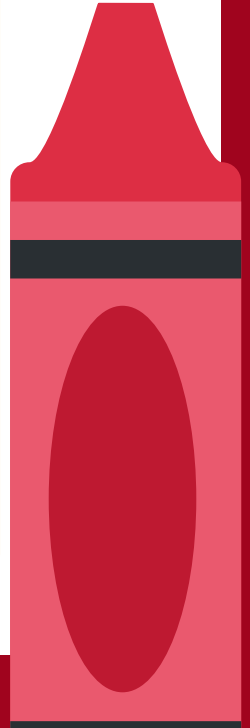
- Ruh ve Sinir Hastalıkları
- İç Hastalıklar
- K.B.B. (Kulak Burun Boğaz)
- Genel Cerrahi
- Ortopedi
- Göz
- Nöroloji



HANGI HASTALIKLARA ENGELLİ RAPORU VERİLİR?

Kişinin engelli sağlık kurulu raporu alması için en az **%40** oranı alması gereklidir.

- Zihinsel, davranışsal ya da ruhsal hastalıklar
- Hemopoetik
- Hormon (Endokrin)
- Kardiyovasküler
- Kulak burun ve boğaz
- İdrar yolları
- Deri
- Kas ve iskelet
- Kadın hastalıkları
- Sinir
- Görme
- Onkoloji (kanser)
- İşitme
- Yanıklar
- Sindirim
- Solunum
- Diğer Hastalıklar





ENGELLİ RAPORU NERELERDE KULLANILIR?

- Devlet tiyatroları ve müzelerine ücretsiz giriş imkanı,
- Araç satın alımında ÖTV indirimi imkanı,
- Toplu taşıma ve uçak biletlerinde indirim imkanı,
- Bütün kamu kuruluşlarında sıra önceliği ve işlem imkanı,
- Engellilere ayrılmış özel park alanlarını kullanma önceliği,
- GSM operatörleri tarafından tanınan özel paket indirimleri

bu haklardan sadece bazılarıdır. Engelli hakları, engelli kişilere sağlanan bazı ayrıcalıkları kapsar ve pozitif hak tanımaktadır.

İDİL REHBERLİK VE ARAŞTIRMA MERKEZİ

☎ 04865513323

📍 YENİ MAH. 131 SK. NO 1 İDİL
/ ŞIRNAK

🌐 <https://idilram.meb.k12.tr/>



*BİLGİ İÇİN
BİZE
ULAŞABİLİRSİNİZ*

