



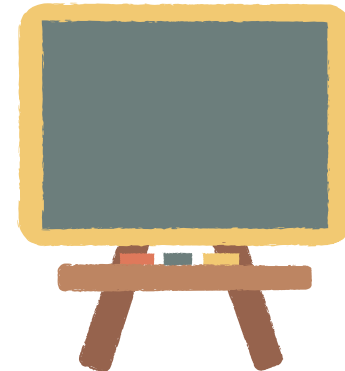
İLETİŞİME GEÇİN

ÖZEL EĞİTİM SINIFI

YENİ MAH. 131 SK. NO 1 İDİL
ŞIRNAK
04865513323

ÖZEL EĞİTİM SINIFI NEDİR?

OKUL VE KURUMLARDA,
DURUMLARI AYRI BİR SINIFTA
EĞİTİM GÖRMEYİ GEREKTİREN
ÖZEL EĞİTİM İHTİYACI OLAN
ÖĞRENCİLER İÇİN YETERSİZLİK
TÜRÜ, EĞİTİM PERFORMANSLARI
VE ÖZELLİKLERİ GÖZ ÖNÜNDE
BULUNDURULARAK, ÖZEL ARAÇ-
GEREÇLER İLE EĞİTİM
MATERYALLERİ SAĞLANARAK
OLUŞTURULMUŞ SINIFLARDIR.



ÖZEL EĞİTİM SINIFI NASIL AÇILIR VE KAPATILIR?

Özel Eğitim Değerlendirme Kurulu Raporu doğrultusunda ayrı bir sınıfta eğitim almalarına karar verilen özel eğitim ihtiyacı olan öğrenciler için resmî ve özel okullarda il veya ilçe özel eğitim hizmetleri kurulunun teklifi doğrultusunda Valilik Oluru ile özel eğitim sınıfları açılır. Açılan özel eğitim sınıfına ilişkin bilgiler Bakanlığın kurum bilgilerinin veri girişi yapılan sistemine işlenir. Özel eğitimsınıfı açılması için düzenlenecek Valilik Olurunda, bünyesinde özel eğitim sınıfı açılacak olan okulun adı, açılacak özel eğitim sınıfının kademesi, sınıfta uygulanacak eğitim programı ve eğitim verilecek yetersizlik türüne dair bilgiler yer alır. Özel eğitim sınıflarının kapatılması ile ilgili iş ve işlemler il/ilçe özel eğitim hizmetleri kurulunun önerisi doğrultusunda il/ilçe milli eğitim müdürlükleri tarafından yapılır.

EĞİTİM TÜR VE KADEMELERİNE GÖRE HANGİ ÖZEL EĞİTİM SINIFLARI AÇILABİLİR?

Okul öncesi kademesinde; yetersizliği olmayan akranlarıyla aynı sınıfta tam zamanlı kaynaştırma yoluyla eğitim alamayacak durumdaki özel eğitim ihtiyacı olan öğrenciler için özel eğitim sınıfı açılabilir.

Okul öncesi, ilkököl, ortaokul ve mesleki eğitim veren ortaöğretim kurumlarında özel eğitim programı uygulayan özel eğitim sınıfları açılabilir.

Hafif düzeyde zihinsel yetersizliği veya hafif düzeyde otizmi olan öğrencilere ortaöğretim kademesinde özel eğitim sınıfı açılabilmesi için bu okullarda iş eğitimi ve meslek ahlakı dersi kapsamında okutulacak mesleki eğitim programlarının uygulanabileceği alan ve dalların olması zorunludur. Açılan sınıflara devam eden öğrenciler için okulda bulunan alanlar içinden tek bir alana yönlendirme yapılır. Aynı okulda birden fazla özel eğitim sınıfı bulunması halinde ise sınıflar için birden fazla alana yönlendirme yapılabilir.

ÖZEL EĞİTİM SINIFLARI ARASINDA NAKİL/GEÇİŞİŞLEMLERİ NASIL YAPILIR?

Aynı tür eğitim programının uygulandığı özel eğitim sınıfları arasında gerçekleştirilecek nakil işlemlerinde, rehberlik ve araştırma merkezi tarafından düzenlenen özel eğitim değerlendirme kurulu raporu yeniden istenmez; nakil işlemleri il/ilçe özel eğitim hizmetleri kurulunca yerleştirme kararı doğrultusunda yapılır. Velilere, il veya ilçe özel eğitim hizmetleri kurulu tarafından nakil yoluyla gidilecek okullarla ilgili bilgilendirme yapılarak yeni bir yerleştirme kararı alınır. Ancak; öğrencinin devam ettiği eğitim ortamının uygun olmadığı durumlarda rehberlik ve araştırma merkezlerinde öğrencinin eğitsel değerlendirme ve tanınması yeniden yapılır. Özel eğitim değerlendirme kurulu raporu doğrultusunda il/ilçe özel eğitim hizmetleri kurulunun vereceği yerleştirme kararına göre öğrencinin yeni eğitim ortamına geçişi ile ilgili iş ve işlemler yapılır.



Özel Eğitim Sınıflarının Araç-Gereç Gibi İhtiyaçları Nasıl Karşılanmaktadır?

Özel eğitim sınıflarının ihtiyaçları, bünyesinde açıldıkları okulların bağlı oldukları genel müdürlük tarafından, Okul Aile Birliği ve Milli Eğitim Müdürlükleri işbirliği ile karşılanmaktadır.

"HER ÇOCUK ÖZELDİR"



Özel Eğitim Sınıfında Öğrenim Gören Öğrencilerin Başarı Değerlendirilmesi Nasıl Yapılır?

Özel eğitim programı takip eden öğrencilerin başarılarının değerlendirilmesinde BEP'lerinde yer alan amaç ve davranışlar (kazanımlar) dikkate alınır. Bu kapsamda öğrencinin bütün dersleri için ayrı ayrı olmak üzere her dönemde kazandırılması hedeflenen amaçların davranışlarının yer aldığı çizelgeler hazırlanır. Bu çizelgede bir dönem için belirlenen davranışların toplamı 100 puan olacak şekilde her bir davranış puanlanır. Bu sınıflara devam eden öğrenciler başarısız notla değerlendirilir - rilmez.

DERECE RAKAM İLE PUANLAMA

Pekiyi 85-100 İyi 70-84 Orta 55-69 Geçer 0-54



Hangi Özel Eğitim Sınıfları Açılabilir?

İlkokul kademesinde; Görme, işitme, zihinsel yetersizliği ya da otizmi olan öğrenciler için yetersizlik türü ve derecesine göre özel eğitim sınıfı açılabilir.

Ortaokul ve lise kademesinde; Zihinsel yetersizliği ya da otizmi olan öğrenciler için yetersizlik türü ve derecesine göre bu kademelerde özel eğitim sınıfı açılabilmesi söz konusu iken görme veya işitme yetersizliği olan öğrenciler için özel

eğitim sınıfı açılmaz. Lise kademesinde mesleki eğitim hizmeti veren ortaöğretim

kurumları bünyesinde, hafif düzeyde zihinsel yetersizliği olan bireyler ile otizmi

olan bireyler için özel eğitim mesleki eğitim merkezi programı uygulayan özel eğitim sınıfları; orta veya ağır düzeyde zihinsel yetersizliği olan bireyler ile otizmi

olan bireyler için özel eğitim iş uygulama merkezi programı uygulayan özel eğitim sınıfları açılabilir.